

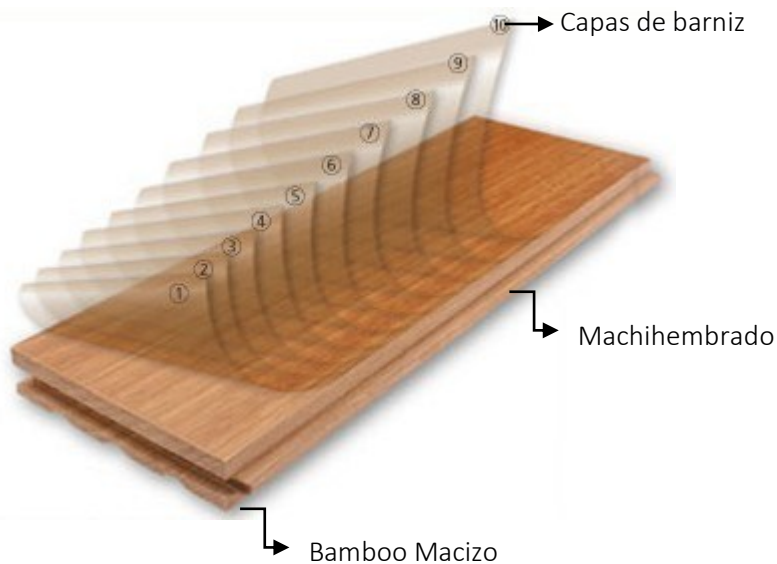


PISOS ESTRUCTURADOS Y MADERA  
EXÓTICOS



## EXÓTICOS MACIZOS

Son Pisos Macizos de Bamboo. Fabricados en RPC bajo certificación europea de IFL, ( International Flooring Labs) Norma Europea de calidad y sustentabilidad, especialmente en el Bamboo que es considerada una especie de rápido crecimiento, lo que lo convierte en un producto certificado sustentable. Estos pisos se fabrican bajo el sistema y tecnología Strandwoven, que se logra con la mezcla de fibra del Bamboo y resinas especiales sometidas a alta presión, lo que resulta en un piso extremadamente duro. Acabado con 10 capas de barniz. Tablones de una lama de Bamboo terminación sellada . Espesores totales de 12 y 14 mm. Sistema machihembrado de instalación. Se recomienda instalación flotante con aislante acústico .





## FICHA TÉCNICA

Proveedor	ABWoodfloor
Origen del proveedor	R.P.C.
Formato	1850 x 130 x 12 mm / 1850 x 130 x 14 mm
Colección	Exóticos
Terminación	Barniz
Acabado Superficial	Sellado
Bisel	4 costados
Strip	1 Strip
Cuerpo Central	Contrachapado de madera natural
Tipo de instalación	Pegada a radier Flotante sobre aislante acústico Flotante sobre espuma niveladora
Tipo de unión entre tablas	Machihembrado de 4 lados
Contenido de humedad	12+ / - 2%
Uso	Residencial y comercial moderado. Apto para losa radiante

Dureza del barniz	ASTM D 3363-05; GB/T6739-06	≥ 2 H	2 H
Adherencia del barniz	ASTM D 3359-09	≥ 3 B	5 B
Brillo del barniz	EN ISO2813-14	10+/-5 GU	6.3-10.6 GU
Emisión de formaldehído	GB/T18103-13, GB 18580-11 & GB/T17657-13; ASTM D 6007-02	≤ 1.5 mg/L	0.41 mg/L
Delaminación	GB/T18103-13 (6.3.2)	≤ 1/6 ejemplares	0 ejemplares
Fuerza de ruptura	GB/T 17657-13	S.R. ≥ 24 MPa, AV. ≥ 30 MPa	61.3 MPa
Fuerza de elasticidad	GB/T 17657-13	S.R. ≥ 3,200 MPa, AV. ≥ 4,000 MPa	6,190 MPa
Resistencia del barniz a rayas	EN 438.2:2016	4n < 90 %	4N



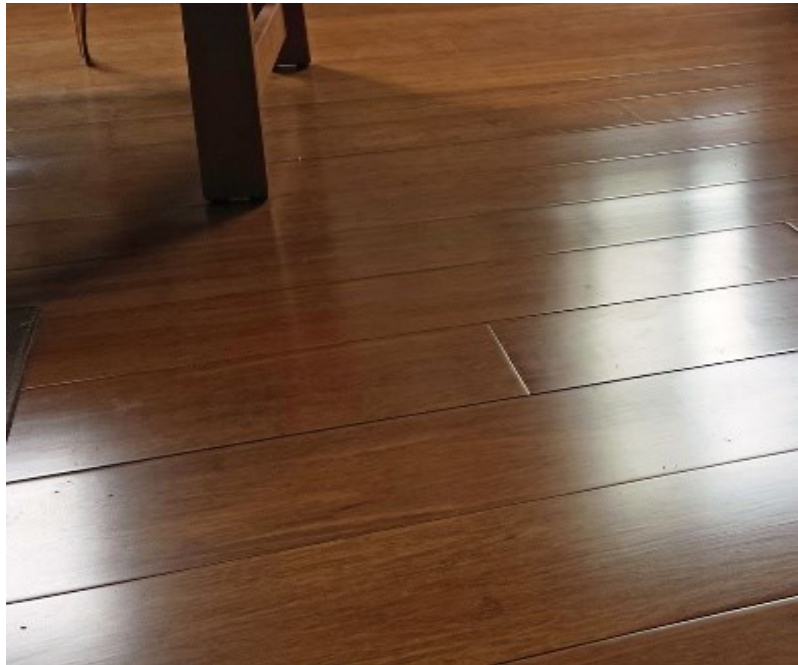
**BAMBOO STRANDWOVEN**  
1850 X 130 X 12/14 MM



**BAMBOO STRANDWOVEN**  
1850 X 130 X 12/14 MM



**BAMBOO STRANDWOVEN HONEY**  
1850 X 130 X 12 MM



**BAMBOO STRANDWOVEN HONEY**  
1850 X 130 X 12 MM